

Вспомогательное средство фильтрации BECOCEL™

Фильтровальная целлюлоза

Вспомогательные фильтровальные средства такие, как кизельгур и перлит, имеют мелкозернистую структуру. Поэтому не всегда можно полностью избежать мелких трещин и кратеров в намывном фильтровальном слое. В этих местах скорость потока увеличивается. Как следствие этого – проникновение мути; частицы вспомогательных фильтровальных средств попадают в фильтрат.

Специально сформированные волокнистые вещества, такие как фильтровальная целлюлоза BECOCEL, намываются предварительно или непрерывно дозируются. Они образуют прочную основу для намывки и приводят к стабильному армированию фильтровального слоя. Предотвращается образование мелких трещин и кратеров, заполняются мелкие прорывы в опорной фильтровальной ткани, сглаживаются колебания давления.

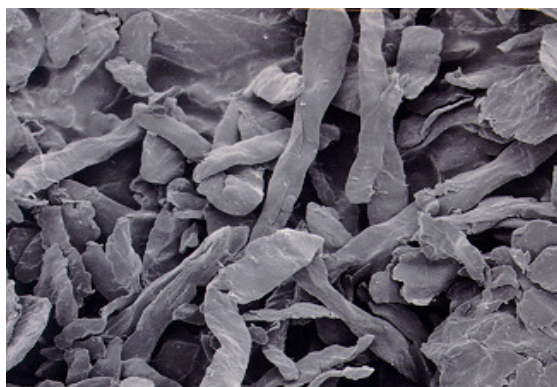
Фильтровальная целлюлоза BECOCEL - это высококачественная волокнистая целлюлоза с тонко фибриллированными волокнами различной длины. Его волокнистая структура формирует неплотный, но хорошо армированный фильтровальный слой с высокой способностью удерживания мути. Фильтровальную целлюлозу BECOCEL можно намывать самостоятельно в качестве вспомогательного фильтровального средства или дозировать вместе с другими вспомогательными фильтровальными средствами.

BECOCEL 100

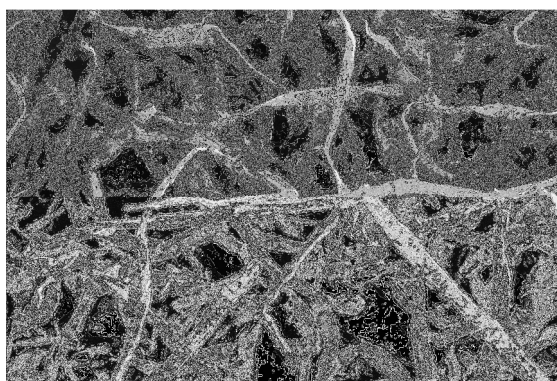
Очень тонко сформированная структура волокон, от мелкой до средней, для экономичной намывной фильтрации в различных областях пищевой и химической промышленности.

BECOCEL 150

Тонко сформированная, средняя структура волокон для экономичной намывной фильтрации в различных областях пищевой и химической промышленности.



BECOCEL 150 (400-кратное увеличение)



BECOCEL 2000 (200-кратное увеличение)

BECOCEL 250

Фибриллированная фильтровальная целлюлоза с зернистой структурой волокон для стабилизации кизельгурового фильтровального слоя в намывной фильтрации и для защиты опорной ткани.

BECOCEL 2000

Длинноволокнистая структура, для фильтрации сильно загрязненных жидкостей. Особенно хорошо подходит в качестве вспомогательного средства отжима и дренажа при обезвоживании мути и осадка.

Физико-химические показатели

БЕСОСЕЛ	Насыпная плотность (г/л)	Структура	Необходимое количество примерно* (г)
100	165-225	порошок	430
150	150-180	порошок	340
250	110-150	порошок	310

2000 10-60 волокнистая 100

* при плотности слоя 1 мм на 1 м² фильтровальной площади

Преимущества БЕСОСЕЛ 150 и БЕСОСЕЛ 250 при намывной фильтрации:

- Задерживаются мельчайшие частицы неорганических вспомогательных фильтровальных средств
- Благодаря усиленному действию волокон фильтровальной целлюлозы БЕСОСЕЛ, предотвращается образование "трещин" и "воронок" в фильтровальном слое
- Сглаживаются колебания давления
- Повышается степень фильтрации, увеличивается ее продолжительность
- Сокращается время очистки фильтра
- Обеспечивается оптимальная чистота фильтрата
- Предотвращается появление незначительных повреждений в опорном средстве фильтровального слоя
- Значительно увеличивается срок эксплуатации опорного фильтр-картона (БЕСО[®] ENDURA[®])
- Утилизация отходов не представляет опасности для окружающей среды

Преимущества фильтровальной целлюлозы БЕСОСЕЛ 2000 при фильтрации осадков и в качестве вспомогательного средства для отжима:

- Предотвращается образование трещин в фильтровальном слое
- Сокращается время очистки и мойки
- Продолжительность отжима сокращается до 50 %
- Увеличивается выход отфильтрованной жидкости

Фильтрация пива, вина, суслу, соков и других напитков

Фильтровальная целлюлоза БЕСОСЕЛ 250 выгодно используется при намывной фильтрации в пластинчатых или намывных фильтрах для предварительной намывки фильтровального слоя толщиной около 1 мм или в сочетании с грубым кизельгуром (БЕСОГУР[®] 3500) и перлитом (БЕСОЛИТЕ[™] 5000) до 10 % веса. Добавление фильтровальной целлюлозы БЕСОСЕЛ 250 для предварительной намывки и при дозировании в потоке положительно сказывается на качестве фильтрации.

При отфильтровывании осадков через ротационный вакуумный фильтр для упрочнения фильтровального слоя необходимо добавление 3 – 10 % веса фильтровальной целлюлозы БЕСОСЕЛ 2000 в сочетании с обычными вспомогательными фильтровальными средствами (например, перлита БЕСОЛИТЕ 5000).

Намывная фильтрация в пищевой промышленности для фильтрации сахара, пектина и желатина

В качестве основной или предварительной намывки возможно добавление фильтровальной целлюлозы БЕСОСЕЛ 250 толщиной слоя около 1 – 2 мм.

При дозировании в потоке задача БЕСОСЕЛ 250 является значительным преимуществом.

Разнообразные возможности применения в данных областях промышленности не могут быть отображены в рамках данной брошюры. Однако, в общем можно сказать, что добавка фильтровальной целлюлозы БЕСОСЕЛ приводит к значительному улучшению прозрачности и повышению производительности.

В процессе целенаправленных производственных испытаний можно, как правило, быстро и просто определить подходящий тип фильтровальной целлюлозы БЕСОСЕЛ и правильную дозировку.

Обстоятельные и основательные тесты фильтрации доказали, что фильтровальная целлюлоза БЕСОСЕЛ отвечает всем требованиям для улучшения намывной и кизельгуровой фильтрации в самых различных областях производства.

Указания к применению

1. Добавить фильтровальную целлюлозу БЕСОСЕЛ в смесительную емкость дозатора, наполовину заполненной водой или не фильтрованной жидкостью. Обеспечить равномерное распределение при непрерывно работающей мешалке.
2. Добавить, как обычно, в смесительную емкость дозатора необходимое количество кизельгура, смесей кизельгура, перлитов и т. д.
3. Провести, как обычно, фильтрацию.

Свойства продукта фильтровальная целлюлоза BECOCEL

- Мягкие эластичные волокна
- Чрезвычайно химически пассивные, инертные волокна
- Не растворяется в воде и практически во всех органических растворителях
- Гидрофильный, липофильный продукт
- Термостойкость до 150 °C
- Поглощающая способность жидкости в 2 – 7 раз больше собственного веса; поведение, обусловленное структурной вязкостью
- Не осаждается в канализационных системах
- Отработанный фильтровальный слой с BECOCEL можно скормливать скоту, компостировать или сжигать

Безопасность

При применении согласно предписаниям и правильном обращении отрицательные эффекты не известны.

Более детальная информация по безопасности представлена в Листе данных по безопасности, который вы можете в любое время скачать с нашего сайта.

Хранение

Фильтровальная целлюлоза BECOCEL должна храниться в сухом, прохладном месте без посторонних запахов. Ни в коем случае не хранить вместе или вблизи испаряющихся химикатов, масел, топлива и т.п.

Форма поставки

Фильтровальная целлюлоза BECOCEL поставляется в соответствующих экологических требованиям полиэтиленовых мешках, имеет следующую расфасовку/номера артикулов:

BECOCEL 100, 20 кг, номер артикула 39.010.200
BECOCEL 150, 20 кг, номер артикула 39.015.200
BECOCEL 250, 20 кг, номер артикула 39.025.200

BECOCEL 2000, 10 кг, номер артикула 39.200.100

Проверенное качество

Фильтровальная целлюлоза BECOCEL непрерывно проверяется в лаборатории на стабильность высокого качества. Эти проверки охватывают как технические, функциональные критерии, так и химическую чистоту и безопасность продукта.

Северная Америка
44 Apple Street
Tinton Falls, NJ 07724
Бесплатно: 800 656-3344
(только на территории
Северной Америки)
Тел. №: +1 732 212-4700

Европа/Африка/Ближний Восток
Auf der Heide 2
53947 Nettersheim, Германия
Тел. №: +49 2486 809-0

Friedensstraße 41
68804 Altlußheim, Германия
Тел. №: +49 6205 2094-0

An den Nahewiesen 24
55450 Langenlonsheim, Германия
Тел. №: +49 6704 204-0

Китай
No. 3, Lane 280,
Linhong Road
Changning District, 200335
Shanghai, P.R. Китай
Тел. №: +86 21 5200-0099

Сингапур
4 Loyang Lane #04-01/02
Сингапур 508914
Тел. №: +65 6825-1668

Бразилия
Rua Clark, 2061 - Macuco
13279-400 - Valinhos, Бразилия
Тел. №: +55 11 3616-8400

**Для получения дополнительной
информации просьба связаться с нами по
электронной почте: filtration@eaton.com
или онлайн eaton.com/filtration**

RU
7 A 1.3.3.6
12-2016

© 2016 Eaton. Все права защищены. Все торговые знаки и товарные марки являются собственностью соответствующих предприятий. Вся информация и все рекомендации, содержащиеся в настоящем проспекте и касающиеся использования описанных здесь продуктов, основываются на испытаниях, которые считаются достоверными. Тем не менее, пользователь самостоятельно определяет пригодность этих продуктов для своего собственного применения. Поскольку конкретное использование третьими лицами не относится к сфере влияния компании Eaton, явные или подразумеваемые гарантии не распространяются на последствия такого применения или на полученные таким образом результаты. Компания Eaton не берет на себя никакой ответственности за использование этих продуктов третьими лицами. Содержащуюся здесь информацию не следует рассматривать как совершенно полную, так как может быть необходима или желательна дополнительная информация при наличии специфических или неординарных обстоятельств, или так как это может ограничиваться действующими законами или административными положениями.



Powering Business Worldwide