

Medio auxiliar filtrante
BECOCEL™

Celulosa filtrante

Los medios auxiliares filtrantes como las diatomitas y las perlitas tienen una estructura granulométrica fina. Por eso no siempre es posible evitar pequeñas fisuras y cráteres en las tortas filtrantes arrastradas. Aquí se producen velocidades de flujo excesivas. El paso de turbios es la consecuencia, partículas de los medios filtrantes auxiliares pueden llegar al filtrado.

Fibras elaboradas de forma especial como celulosa filtrante BECOCEL, como capa previa arrastrada o agregada continuamente de manera dosificada forman una base firme para el arrastre y crean un refuerzo estable de la torta de filtro. Se evitan fisuras y cráteres, superan de manera fiable pequeños daños en el tejido de basamento y compensan fluctuaciones en la presión.

La celulosa filtrante BECOCEL es un material fibroso de celulosa ultra puro, con fibras de distinta longitud y finamente fibrilado. Su estructura fibrosa conforma una torta de filtro suelta pero bien reforzada, con gran capacidad de captación de turbios. La celulosa filtrante BECOCEL puede arrastrarse como medio filtrante exclusivo o agregarse de forma dosificada a otros medios filtrantes auxiliares.

Celulosa filtrante BECOCEL 100

Muy finamente procesada, estructura fibrosa de fina a mediana para una filtración por arrastre rentable en amplios ámbitos de la elaboración de alimentos y de la industria química.

Celulosa filtrante BECOCEL 150

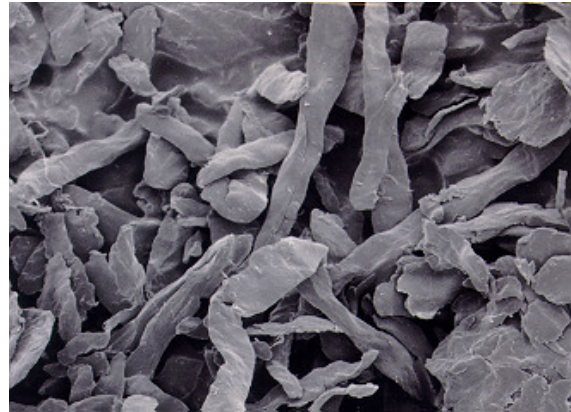
Finamente procesada, estructura fibrosa mediana para una filtración por arrastre rentable en amplios ámbitos de la elaboración de alimentos y de la industria química.

Celulosa filtrante BECOCEL 250

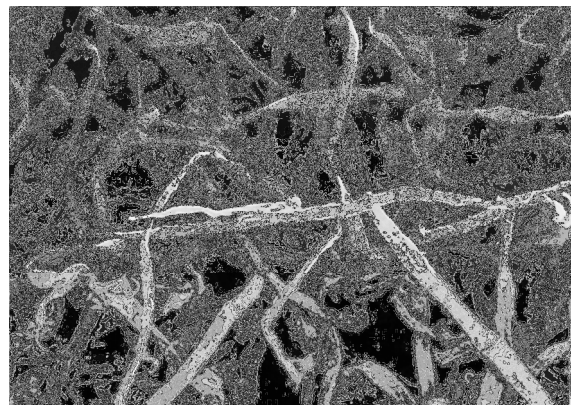
Celulosa filtrante fibrilada con estructura fibrosa granulosa para la estabilización de la torta de diatomita en la filtración por arrastre, para la protección del tejido de basamento.

Celulosa filtrante BECOCEL 2000

De fibras largas, para clarificación de líquidos muy contaminados. Especialmente indicada como medio auxiliar de compresión y drenaje en la deshumectación de turbios y lodos.



Celulosa filtrante BECOCEL 150 (ampliación x400)



Celulosa filtrante BECOCEL 2000 (ampliación x200)

Valores químicos y físicos

Celulosa filtrante BECOCEL	Peso a granel (g/l)	Estructura	Cantidad requerida aprox.* (g)
100	165-225	en polvo	430
150	150-180	en polvo	340
250	110-150	en polvo	310
2000	10-60	fibrosa	100

* para 1 mm de espesor de capa en 1 m² de superficie de filtración

Ventajas de las celulosas filtrantes BECOCEL 150 y BECOCEL 250 en la filtración por arrastre:

- Retienen partículas finísimas de medios de filtración auxiliares inorgánicos
- Se evita la formación de "fisuras" y "picadura" en la torta del filtro gracias al efecto reforzador de las fibras de la celulosa filtrante BECOCEL
- Compensan golpes de presión
- Incremento del rendimiento total, mayor duración
- Menores tiempos de limpieza
- Claridad óptima del filtrado
- Se superan pequeños defectos en el medio de apoyo de la torta del filtro
- Se incrementa considerablemente la vida útil de las capas de apoyo de diatomita (BECO® ENDURA®)
- Eliminación respetuosa con el medio ambiente

Ventajas de la celulosa filtrante BECOCEL 2000 en la filtración de turbios y como medio auxiliar de compresión:

- Se evitan la formación de fisuras en la torta del filtro
- Menores tiempos de limpieza para reparaciones de filtros
- Reducción de hasta un 50 % en los tiempos de compresión
- Producción más elevada de líquido

Filtración de cerveza, vino, mosto, zumos y otras bebidas

En el caso de la filtración por arrastre con filtros por capas o de grava resulta muy ventajoso el uso de celulosa filtrante BECOCEL 250 hasta un 10 % en peso para el arrastre básico en un espesor de capa de aprox. 1 mm o en la mezcla con diatomita gruesa (BECOGUR® 3500) y perlita (BECOLITE™ 5000). Para el uso en el arrastre previo y para la dosificación continua, la celulosa filtrante BECOCEL 250 ofrece a menudo una mejora significativa en la filtración.

En el caso de la filtración de turbios mediante filtro rotativo de vacío, para el refuerzo de la torta de filtro debería emplearse el 3 – 10 % en peso de la celulosa filtrante BECOCEL 2000 mezclándola con medios auxiliares de filtración (p. ej., perlita BECOLITE 5000).

Filtración por arrastre en la industria alimentaria para azúcar, pectina y gelatina

Como arrastre básico previo, se aplica la celulosa filtrante BECOCEL 250, eventualmente mezclada con un espesor de capa de aprox. 1 – 2 mm.

Con la dosificación en marcha, la agregación de la celulosa filtrante BECOCEL 250 ofrece a menudo ventajas significativas de rendimiento.

Esta información técnica no puede tratar más a fondo la amplia gama de ámbitos de uso para la filtración por arrastre en este sector. En general, se puede afirmar que la celulosa filtrante BECOCEL permite en casi todas las aplicaciones lograr mejoras considerables en cuanto a la claridad y al rendimiento.

Mediante ensayos específicos en servicio se puede determinar de forma rápida y sencilla el tipo de celulosa filtrante BECOCEL adecuado y la cantidad de uso correcta.

Las filtraciones de prueba extensas y en profundidad han demostrado que la celulosa filtrante BECOCEL cubre todas las exigencias para la mejora de la filtración por arrastre y con diatomita en los ámbitos de producción más variados.

Indicaciones de aplicación

1. Agite la celulosa filtrante BECOCEL en el recipiente de mezcla llenado a la mitad con agua o material no filtrado del equipo dosificador. Con el agitador en marcha, garantice una distribución homogénea.
2. A continuación, como de costumbre, agite las cantidades deseadas de diatomita, mezclas de diatomita, perlitas, etc., en el recipiente de mezcla del equipo dosificador.
3. Realice la filtración como es habitual.

Propiedades del producto celulosa filtrante BECOCEL

- Fibras elásticas blandas
- Fibras inertes muy poco reactivas
- Insoluble en agua y en prácticamente todos los disolventes orgánicos
- Hidrófila, lipófila
- Resistente a temperaturas de hasta 150 °C
- Capacidad de absorción de 2 – 7 veces su propio peso, comportamiento viscoso estructural
- No se deposita en sistemas de canalización
- Las tortas de filtro con celulosa filtrante BECOCEL son fáciles de eliminar como forraje, compost o mediante combustión

Seguridad

No se conocen efectos negativos si se usa de manera profesional y conforme a la normativa.

En la hoja de datos de seguridad, la cual puede descargar en nuestra página web, encontrará más información sobre la seguridad.

Almacenamiento

La celulosa filtrante BECOCEL debe almacenarse en un lugar fresco, seco y sin olores. Debe evitarse un almacenamiento cerca de sustancias químicas que despiden vahos, cerca de aceites o sustancias combustibles, etc.

Información sobre la entrega

La celulosa filtrante BECOCEL se entrega en sacos de polietileno prácticos y respetuosos con el medio ambiente en los siguientes tamaños de embalaje/números de artículo:

BECOCEL 100, 20 kg, n.º de art. 39.010.200
BECOCEL 150, 20 kg, n.º de art. 39.015.200
BECOCEL 250, 20 kg, n.º de art. 39.025.200
BECOCEL 2000, 10 kg, n.º de art. 39.200.100

Calidad probada

La elevada calidad constante de la celulosa filtrante BECOCEL se controla de manera continua en el laboratorio. Este control incluye los criterios funcionales técnicos así como la pureza química y la ausencia de riesgos.



Powering Business Worldwide

Norteamérica

44 Apple Street
Tinton Falls, NJ 07724
Libre de impuestos: 800 656-3344
(solo dentro de Norteamérica)
N ° tel. +1 732 212-4700

Europa/África/Oriente Próximo

Auf der Heide 2
53947 Nettersheim, Alemania
N ° tel. +49 2486 809-0

Friedensstraße 41
68804 Altlußheim, Alemania
N ° tel. +49 6205 2094-0

An den Nahewiesen 24
55450 Langenlonsheim, Alemania
N ° tel. +49 6704 204-0

China

No. 3, Lane 280,
Linhong Road
Changning District, 200335
Shanghai, P.R. China
N ° tel. +86 21 5200-0099

Singapur

4 Loyang Lane #04-01/02
Singapur 508914
N ° tel. +65 6825-1668

Brasil

Rua Clark, 2061 - Macuco
13279-400 - Valinhos, Brasil
Tel: +55 11 3616-8400

Para más información, por favor envíe un correo para filtration@eaton.com o visite nuestro website www.eaton.com/filtration.

© 2016 Eaton. Todos los derechos reservados. Todas las marcas comerciales y marcas registradas son propiedad de cada respectiva empresa. Toda la información contenida en este folleto y las recomendaciones respecto al uso de los productos descritos en el mismo se basan en pruebas consideradas de confianza. No obstante, es responsabilidad del usuario comprobar la aptitud de estos productos para su propia aplicación. Dado que un uso concreto por terceros queda fuera de nuestra área de influencia, en Eaton no ofrecemos garantías por escrito o tácitas para las consecuencias de tales usos o los resultados derivados de ellos. Eaton no asume responsabilidades de ningún tipo en relación con el uso por terceros de este producto. La información aquí contenida no debe considerarse completa en absoluto, ya que existe otra información que puede ser necesaria o conveniente, si existen circunstancias específicas o extraordinarias o bien debido a leyes vigentes o disposiciones oficiales.

ES
4 A 1.3.3.6
12-2016