

Tiefenfiltration BECO PROTECT® PB

Tiefenfilterkerzen

BECO PROTECT PB-Tiefenfilterkerzen bestehen aus thermisch gebundenem, schmelzgeblasenem Polypropylen-Filtermaterial. Sie besitzen dadurch eine hohe chemische Beständigkeit und zusätzliche Trubaufnahmekapazitäten.

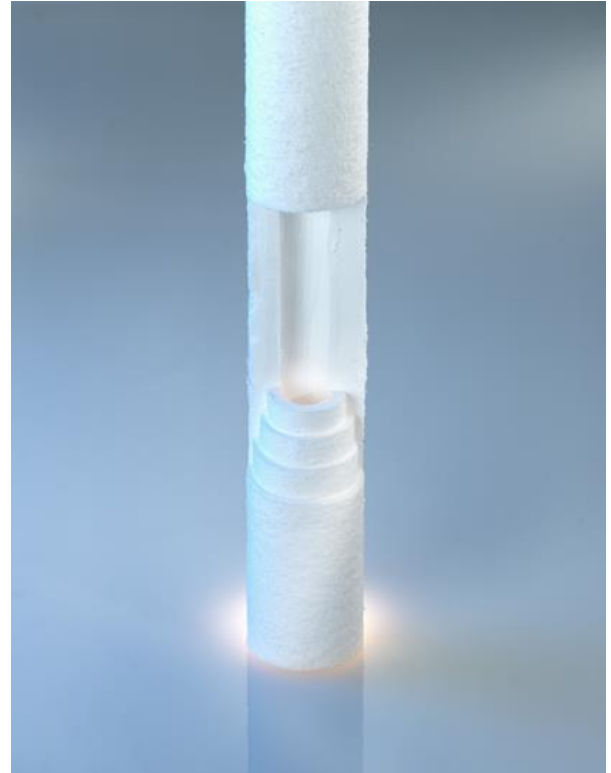
Durch die mechanische Festigkeit der BECO PROTECT PB-Tiefenfilterkerzen sind keine Innen- und Außenstützkörper erforderlich. BECO PROTECT PB-Tiefenfilterkerzen sind in Abscheideraten von 0,5 µm bis 25 µm lieferbar und optimal auf die Anforderungen der Grobfiltration von Prozesswasser in Lebensmittelbetrieben abgestimmt.

Eigenschaften und Vorteile

- Hohe Trubaufnahmekapazität
- Geringer Differenzdruck
- Hohe chemische Beständigkeit
- Druckstoßstabilität
- Lange Filterstandzeiten

Aufbau

BECO PROTECT PB-Tiefenfilterkerzen werden aus hochwertigen, schmelzgeblasenen Polypropylenmikrofasern hergestellt und weisen eine breite chemische Kompatibilität auf. Alle eingesetzten Materialien garantieren eine produktneutrale Filtration ohne Adsorption oder Partikelmigration.



Materialien

| | |
|------------------------|--------------------------|
| Filtermaterial: | Polypropylen Mikrofasern |
| Endkappen: | Polyethylen |

Die Kunststoffkomponenten entsprechen den Anforderungen der Richtlinie 10/2011/EG und Ergänzungen. Alle verwendeten Materialien entsprechen den FDA-Anforderungen gemäß 21 CFR § 177.1520.

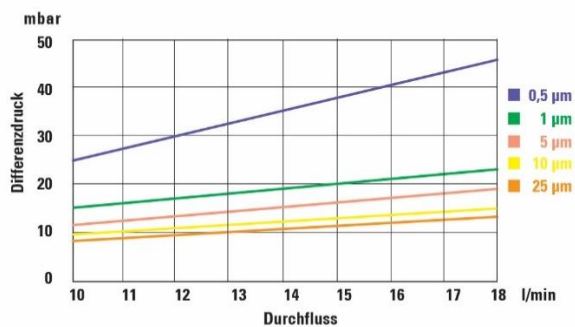
Technische Daten

| Nominelle Längen für Code F, X | |
|--------------------------------|-----------|
| 9 = 9 ¾" | (248 mm) |
| 1 = 10" | (254 mm) |
| 7 = 19 ½" | (500 mm) |
| 2 = 20" | (508 mm) |
| 8 = 29 ½" | (750 mm) |
| 3 = 30" | (762 mm) |
| 6 = 39" | (992 mm) |
| 4 = 40" | (1016 mm) |

| | |
|--|--|
| Außendurchmesser: | 63 mm |
| Innendurchmesser: | 28 mm |
| Max. Betriebstemperatur: | 65 °C |
| Max. Druckdifferenz in Fließrichtung: | 320 kPa, 3,2 bar bei 20 °C 120 kPa, 1,2 bar bei 60 °C |

Durchflussleistung

10"-Element (250 mm) mit Wasser bei 20 °C
(Richtwerte)





Filtertypen/nominelle Abscheideraten

| Type | Abscheiderate (µm) |
|-------|--------------------|
| PB005 | 0,5 |
| PB010 | 1,0 |
| PB050 | 5,0 |
| PB100 | 10,0 |
| PB250 | 25,0 |

Adaptercodes

| Code F | Code X |
|---|---------------------------------|
| Beidseitig offen mit zwei Flachdichtungen | Beidseitig offen ohne Endkappen |

Bestellinformationen

BECO PROTECT PB-Tiefenfilterkerzen mit Schutzfolie im Karton.

| Typ | Abscheiderate | Adapter | Nominelle Länge | Verpackungseinheit |
|-----|---------------|-----------------------------------|-------------------|--------------------|
| PB | 005 = 0,5 µm | F = Code F (DOE), mit PE-Dichtung | 1 = 10" (250 mm) | 6 |
| | 010 = 1,0 µm | X = Code X (DOE), ohne Endkappen | 2 = 20" (500 mm) | |
| | 050 = 5,0 µm | | 3 = 30" (750 mm) | |
| | 100 = 10,0 µm | | 4 = 40" (1000 mm) | |
| | 250 = 25,0 µm | | | |

Beispiel

| | | | | |
|----|-----|---|---|---|
| PB | 005 | F | 1 | 6 |
|----|-----|---|---|---|

BECO PROTECT PB-Tiefenfilterkerzen; Abscheiderate 0,5 µm; Code F; 10" (250 mm)

Sicherheit

Bei bestimmungsgemäßen Gebrauch und fachgerechter Verarbeitung sind keine nachteiligen Wirkungen bekannt. Für BECO PROTECT PB-Tiefenfilterkerzen sind keine sicherheitstechnischen Angaben erforderlich.

Bei Lagerung, Handhabung und Transport besteht keinerlei Gefahr für Mensch und Umwelt.

Entsorgung

BECO PROTECT PB-Tiefenfilterkerzen sind bei der Entsorgung als Industriemüll zu behandeln. Wir weisen darauf hin, unter Berücksichtigung des filtrierten Produkts, die örtlichen und behördlichen Vorschriften zu beachten.

Lagerung

Tiefenfilterkerzen sollten in Originalverpackung an einem trockenen und geruchsfreien Ort, UV-geschützt gelagert werden.

Die Filterkerzen sollen innerhalb von 60 Monaten nach Produktionsdatum aufgebraucht werden.

Geprüfte Qualität

BECO PROTECT PB-Tiefenfilterkerzen werden während des Herstellungsprozesses ständig auf gleichbleibend hohe Produktqualität hin überprüft.

Nordamerika
44 Apple Street
Tinton Falls, NJ 07724
Gebührenfrei: 800 656-3344
(nur innerhalb Nordamerikas)
Tel: +1 732 212-4700

China
No. 3, Lane 280,
LinHong Road
Changning District, 200335
Shanghai, China
Tel: +86 21 5200-0099

Europa/Afrika/Naher Osten
Auf der Heide 2
53947 Nettersheim, Deutschland
Tel: +49 2486 809-0

Singapur
100G Pasir Panjang Road #07-08
Singapur 118523
Tel: +65 6825-1668

Friedensstraße 41
68804 Altlußheim, Deutschland
Tel: +49 6205 2094-0

An den Nahewiesen 24
55450 Langenlonsheim, Deutschland
Tel: +49 6704 204-0

**Für weitere Informationen
kontaktieren Sie uns per E-Mail
unter filtration@eaton.com oder
online unter eaton.com/filtration**

DE
A 4.3.8
03-2021

© 2021 Eaton. Alle Rechte vorbehalten. Sämtliche Handelsmarken und eingetragenen Warenzeichen sind Eigentum der jeweiligen Unternehmen. Sämtliche in diesem Prospekt enthaltenen Informationen und Empfehlungen hinsichtlich der Verwendung der hierin beschriebenen Produkte basieren auf Prüfungen, die als zuverlässig angesehen werden. Dennoch obliegt es der Verantwortung des Benutzers, die Eignung dieser Produkte für seine eigene Anwendung festzustellen. Da die konkrete Verwendung durch Dritte außerhalb unseres Einflussbereiches liegt, übernimmt Eaton keinerlei ausdrückliche oder stillschweigende Gewährleistung für die Auswirkungen einer solchen Verwendung oder die dadurch erzielbaren Ergebnisse. Eaton übernimmt keinerlei Haftung in Zusammenhang mit der Verwendung dieser Produkte durch Dritte. Die hierin enthaltenen Informationen sind nicht als absolut vollständig anzusehen, da weitere Informationen notwendig oder wünschenswert sein können, falls spezifische oder außergewöhnliche Umstände vorliegen, beziehungsweise aufgrund von geltenden Gesetzen oder behördlichen Bestimmungen.



Powering Business Worldwide