

Adjuvant de filtration BECOCEL™

Cellulose de filtration

Les adjuvants de filtration comme les kieselgurs et les perlites ont une structure particulièrement fine. Ainsi on ne peut pas toujours éviter la formation de fissures et cratères dans le gâteau de filtre. S'y produisent des vitesses d'écoulement trop élevées et le gâteau de filtre libère alors du trouble et des particules d'adjuvant dans le filtrat.

Des matières fibreuses spécialement traitées comme la cellulose de filtration BECOCEL, utilisées en pré-couche ou ajoutées de façon continue, forment une base solide pour la filtration par alluvionnage et permettent une bonne consolidation du gâteau de filtre. Ainsi on évite fissures et cratères, les petites détériorations du tissu sont éliminées et les variations de pression compensées.

La cellulose de filtration BECOCEL est une matière fibreuse cellulosique ultra-pure avec des fibres de longueurs différentes finement fibrillées. Cette structure des fibres permet la constitution d'un gâteau de filtre meuble mais solide assurant une rétention de trouble élevée. La cellulose de filtration BECOCEL peut être utilisée seul ou mélangée à d'autres adjuvants de filtration.

Cellulose de filtration BECOCEL 100

Très fine, structure fine à moyenne des fibres. Pour une filtration économique par alluvionnage dans les domaines de la fabrication d'aliments et de l'industrie chimique.

Cellulose de filtration BECOCEL 150

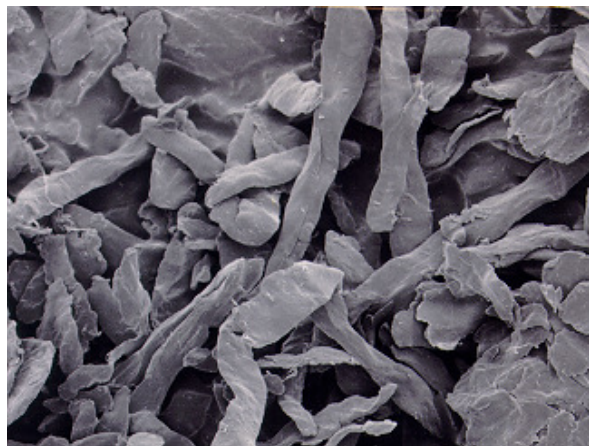
Fine, structure moyenne des fibres. Pour une filtration économique par alluvionnage dans les domaines de la fabrication d'aliments et de l'industrie chimique.

Cellulose de filtration BECOCEL 250

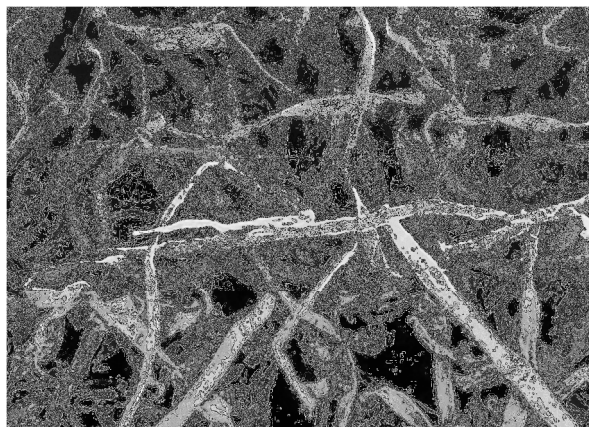
Cellulose de filtration fibrillée, structure granuleuse, optimisée spécialement pour la stabilisation du gâteau de kieselgur lors d'une filtration par alluvionnage protège les sous-couches.

Cellulose de filtration BECOCEL 2000

A fibres longues, pour la clarification de liquides fortement contaminés. Particulièrement adapté comme adjuvant de pressurage et de drainage dans la déshydratation de boues et de boues.



Cellulose de filtration BECOCEL 150 (grossissement 400 fois)



Cellulose de filtration BECOCEL 2000 (grossissement 200 fois)

Caractéristiques physiques et chimiques

| Cellulose de filtration BECOCEL | Densité en vrac (g/l) | Texture | Quantité nécessaire env. (g) |
|---------------------------------|-----------------------|-----------|------------------------------|
| 100 | 165-225 | poudreuse | 430 |
| 150 | 150-180 | poudreuse | 340 |
| 250 | 110-150 | poudreuse | 310 |
| 2000 | 10-60 | fibreuse | 100 |

* Pour une couche de 1 mm d'épaisseur sur 1 m² de surface filtrante

Les avantages des celluloses de filtration BECOCEL 150 et BECOCEL 250 dans la filtration par alluvionnage

- Rétention des particules les plus fines des adjuvants anorganiques de filtration
- Le pouvoir renforçant des fibres de la cellulose BECOCEL évite la formation de « fissures » et de « piqures » dans le gâteau de filtration.
- Compensation des coups de pression.
- Augmentation du débit et allongement de la durée de vie
- Temps de nettoyage plus court
- Clarification optimale du filtrat
- Neutralisation de petits défauts dans le fluide de soutien du gâteau de filtration
- Rallongement considérable de la longévité des plaques support BECO[®] ENDURA[®]
- Elimination respectueuse de l'environnement

Les avantages des celluloses de filtration et BECOCEL 2000 dans la filtration de troubles et en tant qu'adjuvant de pressurage

- La formation de fissures dans le gâteau de filtre est évitée
- Temps de nettoyage plus courts des filtres
- Jusqu'à 50 % de réduction de temps de pressurage
- Rendement de liquide plus élevé

Filtration de bière, de vin, de moût, de jus et autres boissons

Pour de la filtration par alluvionnage avec des filtres à plaques ou à cuve, la cellulose de filtration BECOCEL 250 se montre particulièrement efficace dans et une épaisseur de couche d'environ 1 mm ou mélangé à des kieselgurs grossiers (BECOGUR[®] 3500) et de perlites (BECOLITE[™] 5000) à raison d'un pourcentage pondéral de 10 pourcent.

Pour la filtration de troubles et pour stabiliser le gâteau de filtration, il convient d'utiliser la cellulose de filtration BECOCEL 2000 mélangé à des adjuvants de filtration conventionnels (par exemple BECOLITE 5000 Perlite) à raison d'un pourcentage pondéral de 3 à 10.

Filtration par alluvionnage dans l'industrie alimentaire avec le sucre, la pectine et la gélatine

Pour la couche de base et la pré-couche, on applique une épaisseur d'environ 1 à 2 mm de cellulose de filtration BECOCEL 250

Dans le dosage continu, l'ajout des celluloses de filtration BECOCEL 250 augmente souvent considérablement le rendement.

L'ajout de la cellulose de filtration BECOCEL améliore généralement fortement les performances et le rendement.

Les multiples domaines d'applications de filtration par alluvionnage dans ce secteur industriel ne peuvent pas faire l'objet d'une représentation exhaustive dans ce document. On peut toutefois dire que dans presque toutes les applications, la cellulose de filtration BECOCEL améliore les résultats en matière de clarification et de débit.

Des essais ciblés en entreprise permettent généralement de déterminer rapidement et simplement le type de cellulose de filtration approprié et la quantité optimale à utiliser.

Des tests de filtration détaillés et approfondis ont prouvé que la cellulose de filtration BECOCEL répond à toutes les exigences visant à améliorer la filtration par alluvionnage et par kieselgurs dans les domaines de production les plus divers.

Conseils d'utilisation

1. Ajouter la cellulose de filtration BECOCEL dans le mélangeur de l'appareil de dosage à moitié rempli d'eau ou de non-filtrat. S'assurer d'une répartition homogène lorsque le mélangeur est en marche.
2. Ajouter ensuite, comme d'habitude, les quantités souhaitées de kieselgur, de mélanges de kieselgur, de perlites etc. dans le mélangeur de l'appareil de dosage.
3. Effectuer la filtration comme à l'accoutumée.

Caractéristiques de la cellulose de filtration BECOCEL

- Fibres élastiques et souples
- Fibres inertes et très peu réactives
- Insoluble dans l'eau et dans pratiquement toutes les dissolvants organiques
- Hydrophile, lipophile
- Constance thermique jusqu'à 150 °C
- Absorbe jusqu'à 2 à 7 fois son propre poids, comportement de viscosité intrinsèque
- Ne se dépose pas dans les systèmes de canalisation
- Les gâteaux de filtration avec de la cellulose de filtration BECOCEL peuvent être aisément éliminés (alimentation animale, compostage ou incinération)

Sécurité

Aucun effet néfaste n'est connu en cas d'utilisation conforme et de mise en œuvre dans les règles de l'art.

Vous trouverez d'autres informations de sécurité sur la fiche de données de sécurité CE que vous pouvez télécharger à partir de notre page d'accueil.

Stockage

La cellulose de filtration BECOCEL doit être stockée dans un endroit frais, sec et sans odeurs ; en aucun cas avec ou à proximité de produits chimiques dégageant des vapeurs, d'huiles, de combustibles, etc.

Formats de livraison

La cellulose de filtration BECOCEL est livrée en sachets en polyéthylène respectueux de l'environnement et pratique.

BECOCEL 100, réf. : 39.010.200, 20 kg

BECOCEL 150, réf. : 39.015.200, 20 kg

BECOCEL 250, réf. : 39.025.200, 20 kg

BECOCEL 2000, réf. : 39.200.100, 10 kg

Qualité contrôlée

La constance de la qualité élevée de la cellulose de filtration BECOCEL est régulièrement testée en laboratoire. Ces contrôles portent sur les critères fonctionnels techniques ainsi que la pureté chimique et l'innocuité.

Amérique du Nord
44 Apple Street
Tinton Falls, NJ 07724
Gratuit : 800 656-3344
(seulement en Amérique du Nord)
Tél : +1 732 212-4700

Europe/Afrique/Proche-Orient
Auf der Heide 2
53947 Nettersheim, Allemagne
Tél : +49 2486 809-0

Friedensstraße 41
68804 Altlußheim, Allemagne
Tél : +49 6205 2094-0

An den Nahewiesen 24
55450 Langenlonsheim, Allemagne
Tél : +49 6704 204-0

Chine
No. 3, Lane 280,
Linhong Road
Changning District, 200335
Shanghai, P.R. Chine
Tél : +86 21 5200-0099

Singapour
4 Loyang Lane #04-01/02
Singapour 508914
Tél : +65 6825-1668

Brésil
Rua Clark, 2061 - Macuco
13279-400 - Valinhos, Brésil
Tél : +55 11 3616-8400

**Pour de plus amples informations,
contactez-nous à l'adresse e-mail
suivante : filtration@eaton.com ou
en ligne sur www.eaton.com/filtration**

FR
2A1.336
12-2016

© 2016 Eaton. Tous droits réservés. Toutes les marques commerciales et marques déposées sont la propriété de l'entreprise concernée. Toutes les informations contenues dans la présente brochure ainsi que les recommandations concernant l'utilisation des produits décrits sont basées sur des tests considérés comme fiables. Il incombe cependant à l'utilisateur de vérifier que ces produits sont adaptés à sa propre application. Etant donné que nous ne pouvons pas contrôler l'utilisation concrète par des tiers, Eaton ne donne aucune garantie explicite ou tacite quant aux effets d'une telle utilisation ou aux résultats réalisables par ce biais. Eaton décline toute responsabilité concernant l'utilisation de ces produits par des tiers. Les informations contenues dans la présente brochure ne doivent pas être considérées comme exhaustives car d'autres informations pourraient s'avérer nécessaires voire souhaitables au regard des circonstances spécifiques ou exceptionnelles ou encore des lois ou dispositions légales en vigueur.



Powering Business Worldwide